

## Guida per il passaggio a Edition Liquid

novembre 2003

**Progettato per essere differente, ma molto migliore!**

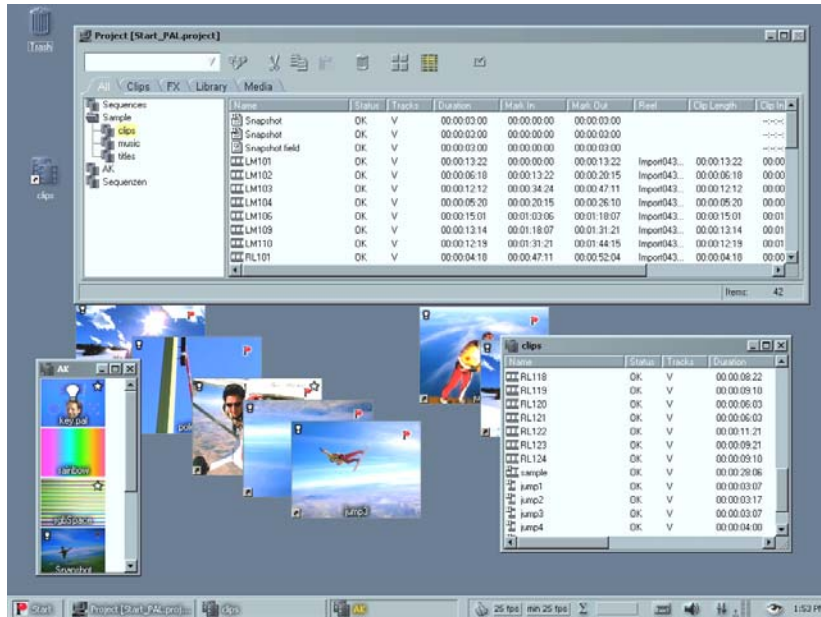
### *@ menti forti con un'anima video*

Montaggio video: lo conoscete bene. Sono passate dozzine di strumenti e di applicazioni ma nessuno è mai riuscito a farvi cambiare idea?! Avete ancora questa sensazione di convincimento che cavalcare lo stesso cavallo per molti anni non può essere sbagliato. Potrebbe non essere così! Non cambieremo la vostra opinione ma qui ci sono alcune caratteristiche che pensiamo valga la pena farvi conoscere. Ma se uno qualcuno vi ha rapito il cuore... beh, ci dispiace.

PINNACLE  
*Liquid*  
EDITION



## 1. Desktop video



La prima cosa che si nota avviando Pinnacle Liquid Edition è che utilizza un proprio desktop. Praticamente funziona come se fosse un sistema operativo dedicato alla produzione video. Ma questo aspetto influenza il lavoro? Beh, quando si inizia un nuovo lavoro, per prima cosa non si pulisce la scrivania? La prima cosa che Liquid Edition vi dà è più spazio, in pratica una seconda scrivania accanto a quella con tutto il solito materiale. E siete voi a decidere su quale scrivania lavorare. Un semplice clic del mouse o una scorciatoia di tastiera permette di passare istantaneamente tra le scrivanie. Il desktop video opera, appare e viene sentito come se fosse il desktop di Windows a cui si è già abituati. Si possono usare le funzioni di esplorazione delle risorse, trascinamento, copia e incolla, un cestino e gli strumenti necessari per i video come la timeline, i visualizzatori e così via. Potete creare il vostro storyboard direttamente sul desktop, visualizzarlo in anteprima, ritaglierlo e inviarlo alla timeline nell'ordine stabilito. Naturalmente, per organizzare il materiale, potete creare cartelle sul desktop. Avete anche un file system completo con sottocartelle che agevolano la gestione di progetti complessi.

Dopo l'uscita dal desktop video, le operazioni eseguite restano memorizzate. Ciò significa che quando riaprite il vostro progetto, lo troverete esattamente come lo avevate lasciato. Meglio ancora, potete annullare i passaggi svolti in precedenza. Se desiderate riprendere un'idea che avevate scartato, è sufficiente annullare le ultime operazioni. Oppure potete ripristinare tutto, se non siete soddisfatti.

**Instant Save:** poiché Liquid Edition salva ogni operazione, potete annullare e ripristinare tutti i passaggi anche dopo un errore di sistema. Instant Save vi riporta all'ultima operazione. Non è mai necessario effettuare il salvataggio.

La prima cosa che si nota avviando Pinnacle Liquid Edition è che utilizza un proprio desktop. Praticamente funziona come se fosse un sistema operativo dedicato alla produzione video. Ma questo aspetto influenza il lavoro? Beh, quando si inizia un nuovo lavoro, per prima cosa non si pulisce la scrivania? La prima cosa che Liquid Edition vi dà è più spazio, in pratica una seconda scrivania accanto a quella con tutto il solito materiale. E siete voi a decidere su quale scrivania lavorare. Un semplice clic del mouse o una scorciatoia di tastiera permette di passare istantaneamente tra le scrivanie. Il desktop video opera, appare e

## Adobe Premiere

Il video e gli altri lavori si trovano sullo stesso desktop. Se desiderate avviare una sessione di lavoro su una 'lavagna' vuota dovete prima rimuovere il resto del materiale. Non potete annullare o ripristinare i passaggi dopo l'uscita dalla sessione di lavoro. Dovete rifare tutto da capo.

E lo Storyboard? In realtà è più simile a una lista di brani. Per creare uno storyboard valido avete bisogno di maggiori funzionalità.

Instant Save è uno strumento incomparabile. In caso di arresto del sistema, si rischia di perdere buona parte del lavoro. Instant Save consente di risparmiare tempo e denaro, evitando situazioni di stress.

Chi comanda? UI e tasti di scelta personalizzabili

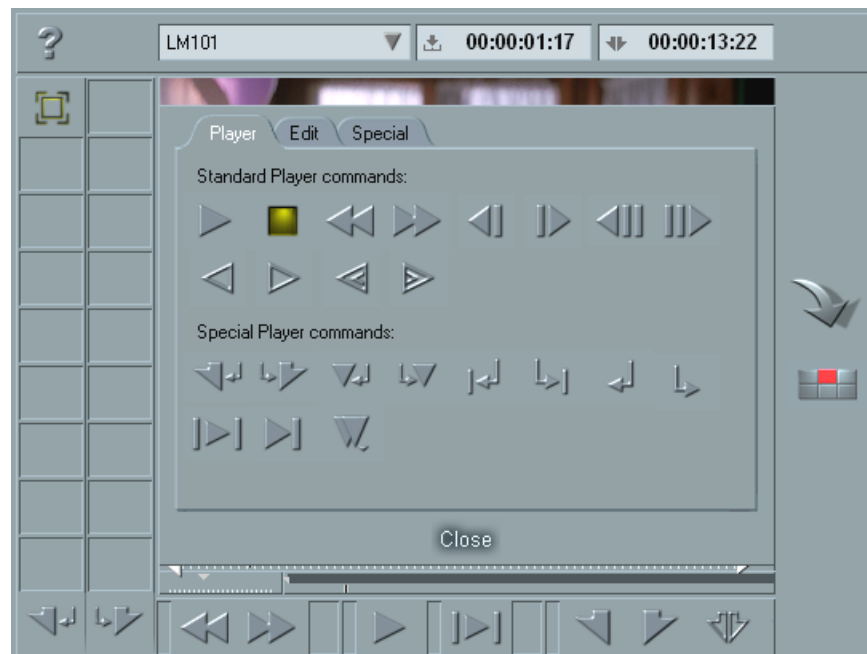
## 2. Interfaccia utente configurabile

Quando iniziate il montaggio avete bisogno di avere sempre a portata di mano numerosi strumenti. Ognuno ha un luogo preferito in cui riporre gli oggetti di cui ha più bisogno.

Volete che il rasoio sia sempre a metà della timeline, il pulsante 2D Editor dovrebbe stare nell'angolo superiore sinistro, vi aspettate che lo strumento Cross Dissolve sia sempre all'inizio della timeline, tutto questo è possibile.

L'interfaccia utente Liquid Edition è completamente configurabile e potete fare in modo che gli strumenti siano di facile accesso.

Perché preoccuparsi di strumenti che utilizzate raramente? È sufficiente rimuoverli dalle barre degli strumenti. Potete in ogni caso selezionarli dai menu di scelta rapida.



### Tasti di scelta rapida

Accanto alle barre degli strumenti, potete utilizzare i tasti di scelta rapida.

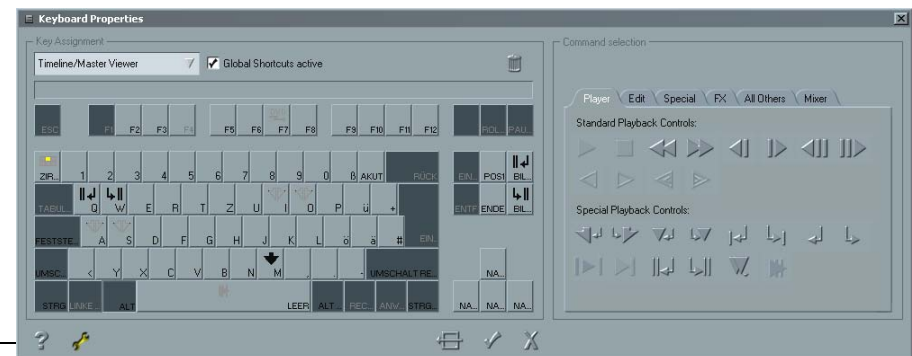
Liquid Edition offre un valido strumento di configurazione che consente l'applicazione di tasti di scelta rapida.

## Adobe Premiere

Potete spostare dappertutto le finestre e le tavolozze, ma i singoli pulsanti non possono essere cambiati. Gli strumenti di cui non avete bisogno sono visibili mentre quelli necessari potrebbero rimanere nascosti.

Tuttavia è raro che uno strumento necessario sia realmente disponibile nel luogo desiderato. Molto spesso è nascosto da qualcos'altro.

Di norma è necessario sistemare il desktop più volte durante una sessione a causa di un eccessivo disordine.

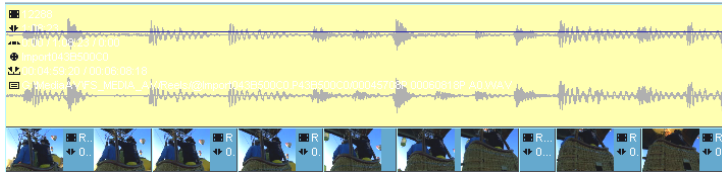


Timeline:  
veloce, accurata e aggiornata  
con auto scorrimento

### 3. TIMELINE

La timeline è la parte maggiormente utilizzata e quindi la parte più importante di un editor video. Gestione semplice, scorrimento rapido e prestazioni generali sono le caratteristiche principali. Con poche operazioni è possibile sapere se funziona correttamente.

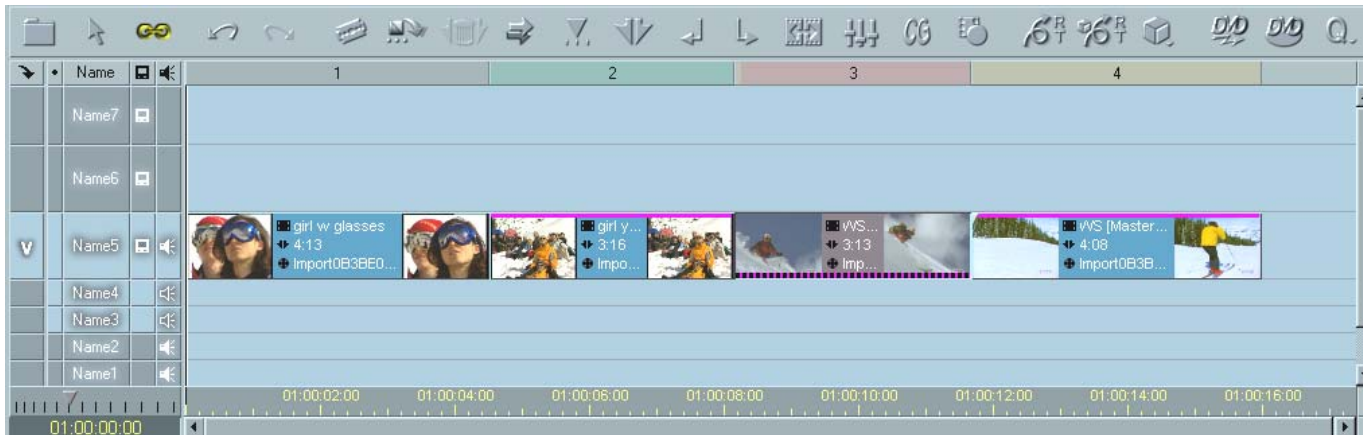
La visualizzazione di forme d'onda audio è uno dei criteri fondamentali di una timeline. In Liquid Edition non si notano differenze se è abilitata la visualizzazione di forme d'onda, anche durante uno scorrimento rapido. Inoltre non dovete attendere che compaia la forma d'onda, perché c'è già, a prescindere dalla lunghezza dei file.



#### Segmenti

La timeline di Liquid Edition introduce una funzione molto utile: i segmenti. Ogni oggetto è rappresentato da un segmento. Esempio: 1 clip = 1 segmento, 2 clip = 2 segmenti, 2 clip collegati da una dissolvenza = 3 segmenti

Sono utili per ottenere un montaggio preciso. Per esempio, allineate altri oggetti all'inizio o alla fine di tali segmenti e utilizzateli per definire le posizioni dei marker (fate clic con il pulsante destro del mouse su un segmento, selezionate il contrassegno In/Out e impostateli per l'oggetto del segmento). Il colore indica lo stato di un oggetto. Pertanto, potete sapere sempre se è stato eseguito un rendering o se sono stati applicati effetti in tempo reale e così via.



### Adobe Premiere

Abilitando la forma d'onda per clip lunghe, si inizia a volare. Le timeline si appesantiscono.

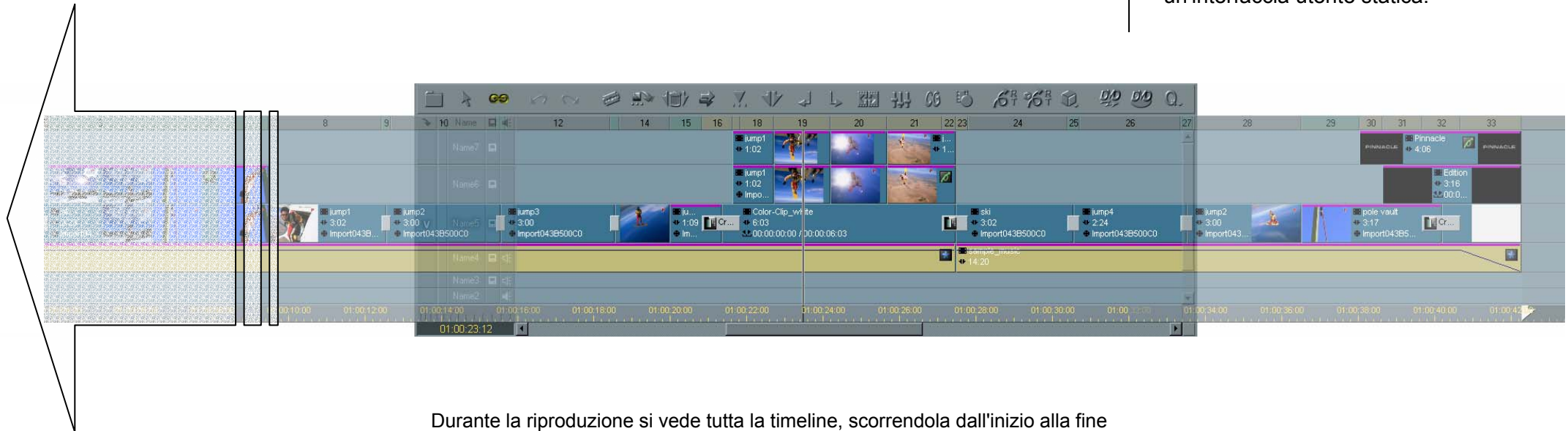
Non è facile capire se qualcosa è riproducibile in tempo reale o se è necessario il rendering. Di solito si scopre durante la riproduzione a meno che non ci si ricordi esattamente quali effetti sono stati applicati.

## Scorrimento automatico

Una volta completata una disposizione, la si riproduce per effettuare un controllo iniziale, giusto? Non sarebbe utile vedere la posizione attuale della timeline insieme al video in riproduzione? La timeline di Liquid Edition è sempre aggiornata e mostra la posizione dell'azione. Anche dopo un ingrandimento, la timeline segue la linea di riproduzione in tempo reale. La linea di riproduzione è sempre visibile e siete in grado di vedere i passaggi successivi.

## Adobe Premiere

Se il vostro programma è più lungo della vista corrente della timeline, la linea di riproduzione scompare al bordo destro. Potete disporre solo di un'interfaccia utente statica.



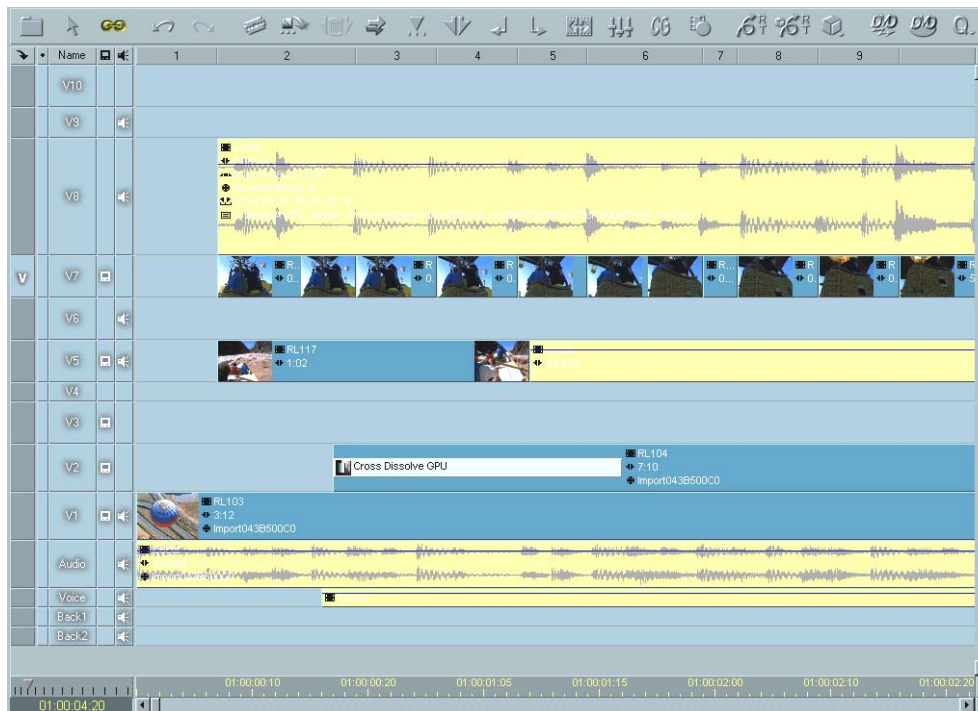
Durante la riproduzione si vede tutta la timeline, scorrendola dall'inizio alla fine

Libertà per audio, video e transizioni

## 4. Tracce

Ogni timeline può avere un numero illimitato di tracce. Potete assegnare loro un nome, definirne l'altezza in modo indipendente e configurarle per riprodurre sia tracce video sia tracce audio. Può sembrare insolito, ma Liquid Edition non è molto preciso riguardo al contenuto rilasciato su una traccia. Potete anche rilasciare video oltre all'audio collegato su un'unica traccia, come nei file AVI. Quando lo spostate o lo ritagliate, ritagliate sempre sia il video che l'audio. Naturalmente, potete separarli e inserirli in tracce diverse se è necessaria una rifinitura dedicata di uno dei due.

Anche in timeline complesse è molto semplice sincronizzare il video o le immagini con l'audio. Spostate l'audio sotto le immagini e visualizzate la forma d'onda. In molti casi è sufficiente una semplice sincronizzazione visiva. Procedete in tal modo se l'audio



### Transizioni in qualsiasi traccia

Supponete di avere una traccia sovrapposta e che una transizione sia la scelta migliore per risolvere un determinato problema.

Fortunatamente, Liquid Edition accetta anche transizioni in qualsiasi traccia. Potete utilizzare ogni traccia per tutto. È sufficiente applicare la transizione.

## Adobe Premiere

Esistono tracce video e tracce audio. È il metodo che si utilizza da anni. Ma ciò non significa che sia l'unico metodo, né il migliore. Come già illustrato, avere l'audio direttamente sotto il video è un vantaggio. Tuttavia, non c'è alcuna ragione per cui l'audio non dovrebbe essere collocato sopra il video, se è utile e consente un montaggio adeguato. Con Liquid Edition avete la possibilità di scegliere.

Premiere Pro non consente il roll A/B e la sovrapposizione di tracce. Indovinate perché.

Due piccioni e una fava:  
elaborazione in  
background

## 5. Elaborazione in background

Esistono diverse ragioni per le quali eseguire il rendering di alcune parti di un programma. Per fare qualche esempio, potreste utilizzare effetti speciali che non sono disponibili in tempo reale o utilizzare così tanti stream contemporaneamente che i dischi rigidi non sono più sufficienti.

Liquid Edition sfrutta un motore di elaborazione in background che esegue il rendering di effetti in differita o di segmenti della timeline in background mentre continuate a eseguire il montaggio. Con Liquid Edition, potete continuare a lavorare con la vostra creatività mentre state creando un output DV ad alta qualità in background. In tal modo il vostro rendimento è nettamente superiore.

Le operazioni in background non provocano alcun disturbo né interferiscono con gli altri processi. Potete anche riprodurre la timeline mentre Liquid Edition esegue il rendering. In un sistema con doppio processore (anche Hyper-Threading) il processo in background suddivide opportunamente il carico di lavoro tra i vari processori. Se più segmenti richiedono il rendering, vengono assegnati a processi diversi e l'esecuzione del rendering avviene contemporaneamente.

Liquid Edition consente di riprodurre segmenti con un rendering parziale fino a quando non raggiunge l'immagine per cui è in corso il rendering.

Su sistemi molto veloci il rendering potrebbe essere così rapido da terminare prima che si concluda la riproduzione, funzionando quindi come un sistema in tempo reale poiché non è necessario attendere la fine degli effetti.

### *Uscita DV in tempo reale*

Potete fare in modo che Liquid Edition esegua il rendering di effetti riproducibili in tempo reale. Poiché il rendering viene eseguito in background, la timeline è pronta per l'uscita DV al termine del montaggio, a prescindere che abbiate utilizzato immagini composite complesse o un titolo semplice.



## Adobe Premiere

Ogni volta che è necessario eseguire il rendering, non potete fare altro che aspettare. Questa potrebbe essere una buona scusa per quelli a cui piace prendersi una pausa ogni tanto, ma può farvi diventare matti se volete portare a termine un buon lavoro.

Peggio ancora: a causa dei limiti delle capacità in tempo reale di Premiere potrebbe essere necessario eseguire il rendering più spesso di quanto facciate con Liquid Edition.

Prima di riversare il lavoro su DV, dovete eseguire il rendering finale e aspettare.

**A tutta birra!**  
CPU + GPU + AGP

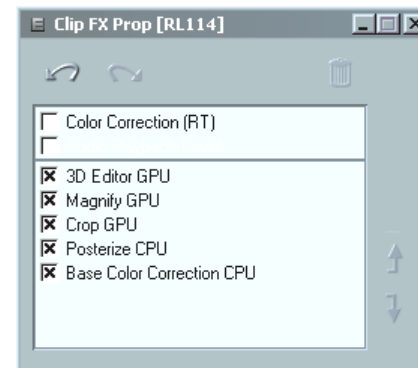
## 6. Prestazioni in tempo reale

C'è un aspetto davvero eccezionale dell'editing eseguito con Liquid Edition: qualsiasi cosa facciate, ottenete sempre risultati in tempo reale. Un titolo semplice o una dissolvenza incrociata, va bene, è credibile. Ma applicate un percorso di movimento 3D al titolo, la riproduzione viene comunque eseguita. Rilasciate su di esso uno degli effetti Hollywood FX a spirale e vedrete ancora tutta la sua bellezza a risoluzione completa e a velocità di ripresa. Anche se non vi ponete limiti e aggiungete più stream video, applicate chroma key, o correzioni del colore, la riproduzione viene comunque eseguita. Come è possibile?

La tecnologia è la chiave di tutto. Liquid Edition sfrutta due motori già presenti nel computer: il processore (CPU) e il processore grafico (GPU) sulla scheda grafica. Entrambi funzionano in parallelo utilizzando il bus AGP ad alta velocità, che offre una larghezza di banda di 16 volte superiore a quella di soluzioni basate su PCI. Inoltre, l'aggiornamento o il trasferimento di uno di essi su un computer più veloce comporta un netto vantaggio per Liquid Edition.

### Salvataggio in tempo reale: doppia potenza

- Oltre 10+ stream di DV in tempo reale e anteprima grafica grazie ai quali potrete sperimentare decine di possibilità creative rispettando le scadenze.
- Output su nastro analogico in tempo reale con Liquid Edition PRO.
- Effetti basati sulla GPU per avere una potenza di elaborazione degli effetti 16 volte superiore rispetto ai sistemi basati su PCI.
- Liquid Edition sfrutta tutto il potenziale del computer elaborando gli effetti in tempo reale dalla CPU e dalla GPU.
- Proteggete il futuro con un'architettura completamente scalabile. La potenza in tempo reale di Liquid Edition si espande con CPU più veloci e con schede grafiche più potenti.
- Un intero arsenale di effetti in tempo reale: 2D DVE, 3D DVE reali, Dissolve, Wipe, Luma Key, Chroma Key, Spotlight, Lens Flare, Blur, Particle ed effetti e transizioni Hollywood FX.
- Oltre 1000 effetti in tempo reale



## Adobe Premiere

Nessun supporto del processore grafico (GPU) e del bus AGP. Ciò significa che non sono disponibili 2/3 della tecnologia di Liquid Edition.

Peggio ancora, il processore è occupato con altre cose diverse e non si occupa effetti video. Potrebbe essere occupato a spostare dati sul lento bus PCI. Alla fine al processo di montaggio video è destinato il tempo residuo. Non ne saranno felici gli editor.

Potete comprare una scheda di accelerazione per migliorare le prestazioni in tempo reale di Premiere. Ma invece di utilizzare Premiere dovete imparare a utilizzare gli effetti della scheda.

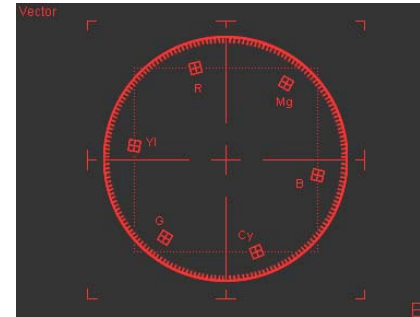
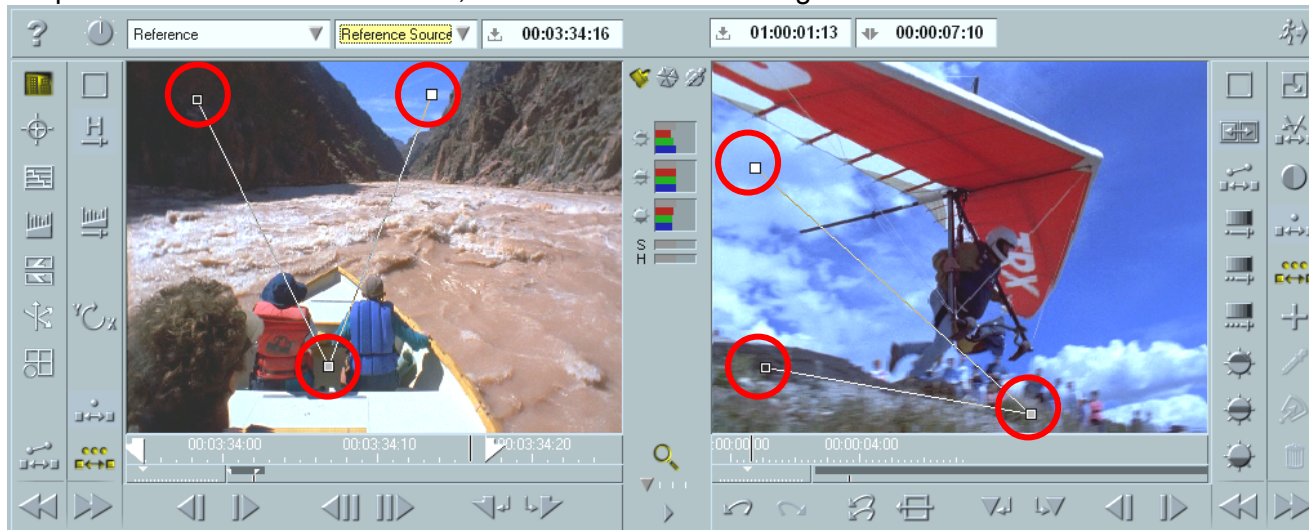


## 7. Correzione del colore

### 7.1 Correzione colore primaria

Un video perfetto necessita di una correzione delle immagini professionale. Gli editor più attenti sanno che senza una buona correzione del colore gran parte dei video si rivelano di livello amatoriale. Pertanto, Liquid Edition offre tutti gli strumenti che utilizzano gli editor di fama mondiale, come la correzione dei colori primaria con controllo RGB per luci, gamma e livelli del nero. Ma Liquid Edition ha una marcia in più: invece di farvi fare il lavoro di correzione mediante continue prove, vi offre strumenti intelligenti che svolgono tale lavoro.

Per far corrispondere il colore tra due clip, è sufficiente fare clic e trascinare tra un clip di riferimento e uno di destinazione. Se desiderate far corrispondere le evidenziazioni, i mezzitoni e i livelli del nero di un clip a quelli di un altro clip, è sufficiente definire 3 punti di riferimento e 3 di destinazione e Liquid Edition si occuperà del resto. Se avete bisogno di correggere un problema di bilanciamento del bianco scegliete lo strumento adeguato e il gioco è fatto. Inutile dire che potete sempre contare su un controllo dettagliato di tutti i parametri. Indipendentemente da ciò che fate, i diversi ambiti rivelano ogni minima modifica.



### Adobe Premiere

Disponete di numerosi filtri di correzione del colore, che tuttavia, nella maggior parte dei casi, non sono una soluzione intelligente o mancano di un controllo adeguato. Esempio: il filtro di raccordo del colore a 3 punti consente di prelevare campioni di colore; tuttavia, se desiderate apportare una piccola modifica al risultato, non ricorderete esattamente il punto in cui avete preso il campione. Ma così non potete capire come effettuare la modifica.

Premiere Pro non dispone del controllo dettagliato e delle soluzioni intelligenti offerte da Liquid Edition. Ciò significa che dovete prendervi del tempo e cercare, cercare e ancora cercare la giusta regolazione fino a quando non arriverete a un compromesso o lascerete stare. Liquid Edition non è uno strumento adatto ai compromessi.

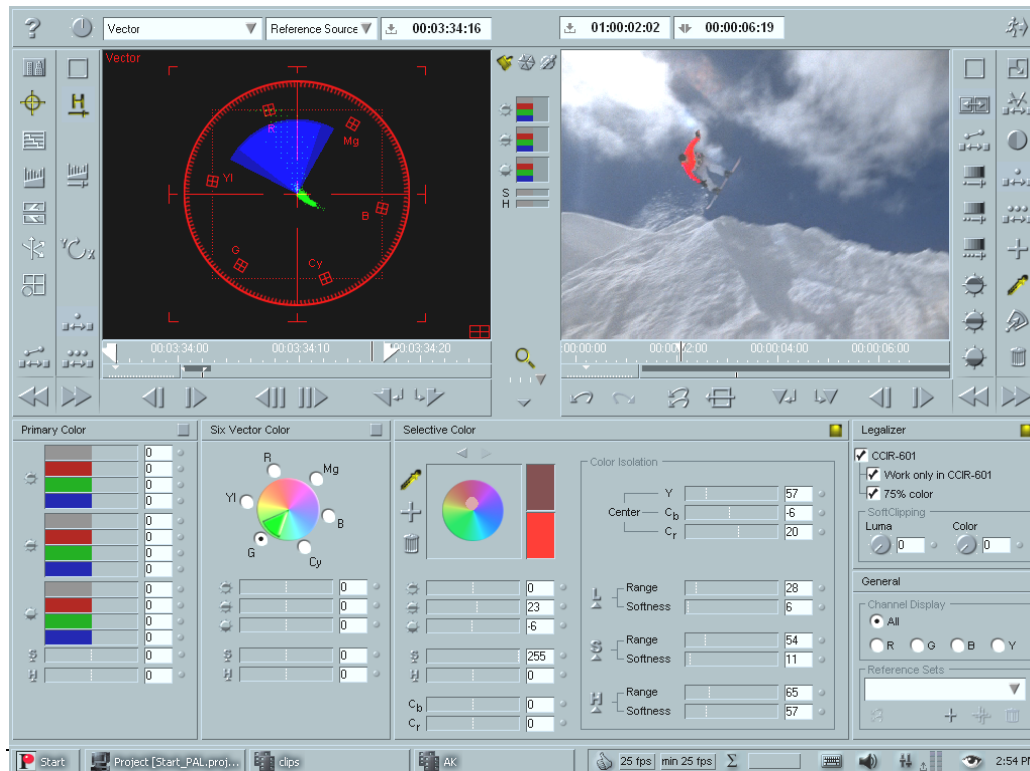


Bilanciamento dei colori a 3 punti: esempi di punti di riferimento e destinazione

Soddisfazione per i clienti  
esigenti:  
Correzione colore selettiva

## 7.2 Correzione del colore selettiva: il più potente strumento per immagini mozzafiato

La correzione dei colori primari offre risultati eccellenti nella maggior parte dei casi, ma non c'è alcuna ragione per cui dovrete privarvi di strumenti che fanno meraviglie. Immaginate di lavorare a una pubblicità su una giacca da sci e che il cliente voglia che il colore arancione visibile nella costosa ripresa di un salto estremo sembri più rosso, perché qualcuno gli ha detto che quest'anno andrà molto il rosso. Si deve ripetere la ripresa? Assolutamente no. Si utilizza la correzione primaria? Perderete il bianco della neve. La soluzione è la correzione del colore selettiva di Liquid Edition. Un selettore colori consente di scegliere l'arancione da eliminare e Liquid Edition isola tutte le aree di colore arancione all'interno di uno spettro definito. Quindi la tavolozza completa di strumenti di correzione dei colori primari può essere utilizzata per modificare l'area isolata. Probabilmente per eseguire il lavoro basterà il dispositivo di scorrimento della tinta insieme a una correzione della gamma dei rossi. È un metodo molto rapido e con ogni volta che lo utilizzate risparmiate più di quanto non abbiate investito nell'acquisto di Liquid Edition.



Per citarne solo alcuni, il colore della carnagione in un filmato amatoriale o il cielo non proprio blu del video delle vacanze sono altri esempi per i quali la correzione del colore selettiva fa davvero la differenza.

## Adobe Premiere

No, niente di simile. Le meraviglie sono fuori dalla sua portata.

Esiste un filtro di sostituzione del colore che viene commercializzato come se fosse in grado di eseguire una correzione del colore selettiva. Ma se avete a che fare con una delle situazioni descritte sopra, vi conviene starne alla larga.

Più movimento con Dynamics

## 8. Timewarp dinamico

Liquid Edition può gestire sia il timewarp lineare che il timewarp dinamico. Con il timewarp lineare il cambiamento di velocità applicato è costante dall'inizio alla fine. Ad esempio potete riprodurre il clip a metà della velocità originale.

Esistono diverse ragioni per l'applicazione cambiamenti di velocità dinamici. Nella maggior parte dei casi hanno a che vedere con la drammaturgia. Potete accelerare o rallentare qualcosa verso la fine o sin dall'inizio. Potete anche variare la velocità nel tempo e riprodurre in avanti o all'indietro una scena con semplicità.

Anche il materiale che annoierebbe il vostro pubblico può essere trasformato in qualcosa di interessante e gli applausi per voi sarebbero suscitati proprio da quelle scene.

Il timewarp dinamico è la soluzione adatta anche quando avete bisogno di colmare alcuni vuoti nella



vostra produzione ma il materiale residuo è troppo breve. In tal modo potete gestire il tempo senza dare un'impressione di eccessiva lentezza. Esistono molte opportunità per fare in modo che il vostro filmato sembri diverso, migliore e ricco di idee inattese. Semplifica anche il montaggio consentendovi di fare ciò che volete e ciò che vi serve invece di perdere inutilmente il vostro tempo.

### Adobe Premiere

Velocità lineare sì, velocità dinamica no.

Neppure le schede di accelerazione offrono dinamicità quando si tratta di velocità.

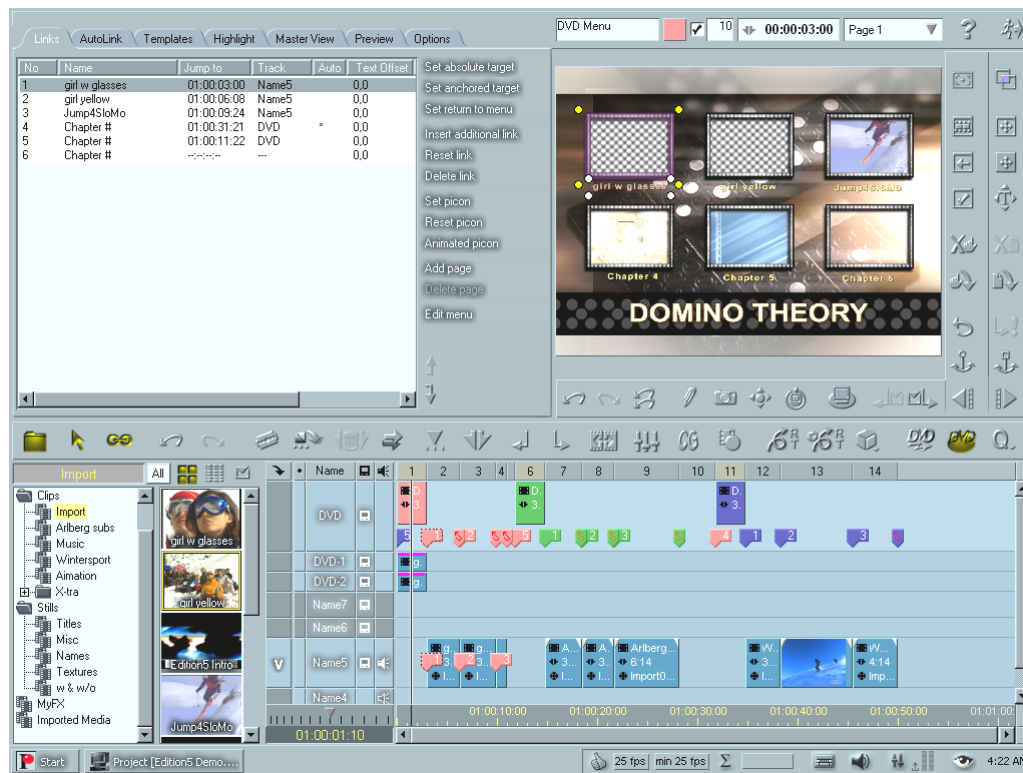
Due in uno:  
Creazione DVD con  
timeline integrata

## 9. Authoring di DVD

Liquid Edition versione è unico: è la prima applicazione per il montaggio professionale che include effettivamente l'authoring di DVD nel proprio flusso di lavoro. Adesso, creare DVD non significa più solo "sistemare" un lavoro già montato aggiungendo menu inanimati.

Includendo la creazione di DVD, Liquid Edition offre all'utente un insieme completamente nuovo di opzioni creative, ad esempio la capacità di ridimensionare, riposizionare e applicare una serie di effetti ai menu o ai pulsanti animati in un modo fino ad ora impossibile.

Inoltre non avete bisogno di inserire un nuovo software con diversi flussi di lavoro, strumenti e funzioni. Tutto quello che già sapete varrà anche per l'authoring di DVD. Ad esempio potete utilizzare il concetto di container per riunire diverse timeline e combinarle su un DVD interattivo.



Inoltre vi offre qualcosa di eccezionale: menu animati che non avete mai visto prima. È possibile inserire video nei pulsanti, nello sfondo o in entrambi. Dopo averli creati vengono riprodotti in tempo reale, anche sulla vostra TV, se è stato installato Edition Pro. Non esiste un'anteprima di un DVD migliore di questa. Solo il telecomando della TV non funziona.

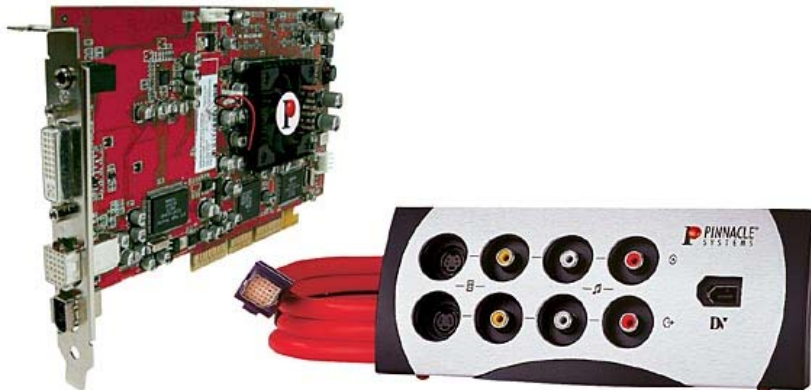
## Adobe Premiere

Potete esportare la timeline come un unico video in DVD. Niente menu con capitoli, niente authoring.

Se siete veramente intenzionati a creare DVD avrete bisogno anche di un altro strumento. Un altro investimento. Oppure passate a uno strumento diverso, verificandone l'investimento richiesto. .

## Caratteristiche di Liquid Edition DVD

- Autocomposizione DVD per la creazione dei menu
- 40 modelli per DVD professionali di qualità inclusi
- Browser dei collegamenti a DVD dedicato
- Editor di menu con collegamento drag-and-drop alla timeline
- Traccia dei menu DVD dedicata
- Funzione di anteprima DVD da sorgenti DV
- Editor di menu a pieno schermo per modificare caratteri, stili, sfondi, pulsanti, ecc.
- Segni di capitolo sulla timeline con offset collegato
- Testo in contesto per le descrizioni dei pulsanti
- Generazione di capitoli automatica da punti di modifica; segnapunti su più tracce.
- Sfondi animati
- Pulsanti di movimento
- Cattura dello schermo per applicare gli effetti ai menu del DVD
- Importazione di menu da file multilivello Photoshop (formato PSD); supporto per maschere alpha
- Esportazione MPEG-2 dalla timeline con masterizzazione su DVD basata su tecnologia Pinnacle con supporto per CBR e VBR
- Anteprima in tempo reale di menu animati e video
- Output in tempo reale di menu animati e video su TV con Liquid Edition PRO.



Anteprima DVD su TV  
con Liquid Edition Pro

## Adobe Premiere

Nessuna di queste.

Anche se utilizzate Adobe Encore perderete le capacità di anteprima in tempo reale disponibili con i potenti motori di effetti di Liquid Edition.

Scappa dall'isola:  
unità di rete

## 10. Reti

Liquid Edition permette di tracciare una mappa delle unità di rete in modo che più utenti possano esaminare e accedere agli stessi supporti. Liquid è basato su standard di rete aperti con soluzioni di memorizzazione 100-baseT, Gigabit Ethernet e Fibre Channel. Raddoppiate le prestazioni della rete aggiungendo una soluzione per la memorizzazione in rete Pinnacle Palladium

### Utilizzo della rete

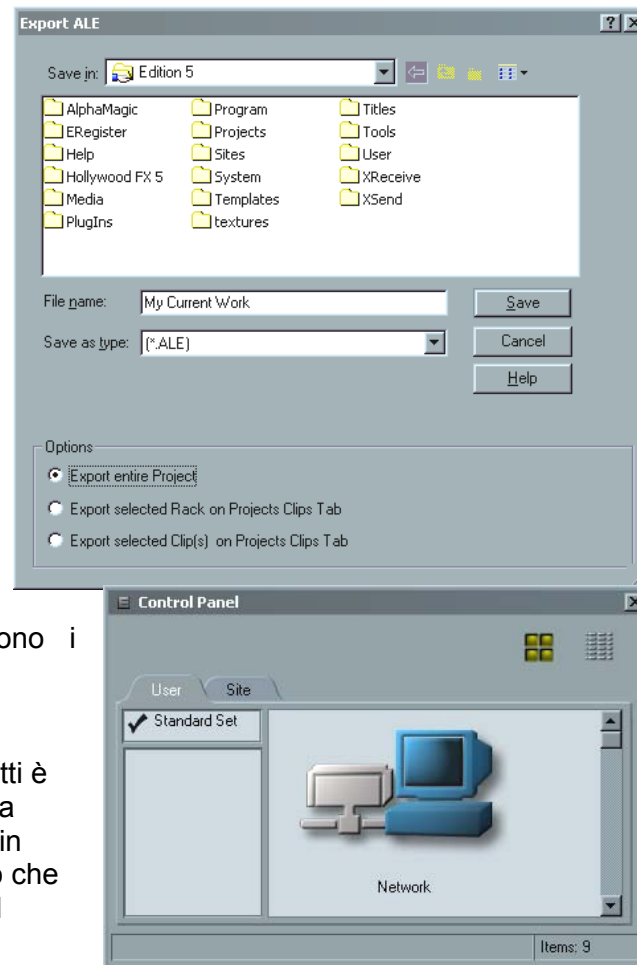
È possibile utilizzare una stazione di montaggio Liquid Edition in un ambiente di rete. È possibile ospitare metraggi e progetti su server o cartelle condivise invece che localmente. Edition può tracciare una mappa di qualsiasi unità sia locale che un volume montato in rete.

### Capacità di base della rete:

- Montaggio su un'unità di rete (cartella Media AV)
- Acquisizione attraverso la rete
- Memorizzazione e condivisione di dati (video, audio e immagini) su un server
- Memorizzazione e condivisione di metadati (file dei progetti) su un server
- Accesso multiclient: gli utenti dei server possono lavorare sul medesimo progetto
- Importazione/Esportazione ALE: scambio di elenchi di registrazione che includono i percorsi per i dati multimediali

### Importazione/Esportazione ALE

Il modo più rapido e sicuro per lo scambio di progetti è la funzione di esportazione/importazione ALE. Se la cartella locale Media AV è condivisa per l'accesso in rete, gli altri utenti possono lavorare su un progetto che include i dati multimediali esportati con l'utilizzo del formato ALE.



## Adobe Premiere

Premiere Pro non ha alcun supporto per le reti. Hanno anche rinunciato al supporto EDL che sarebbe in qualche modo simile ad esportazione e importazione ALE. Quindi, su stazioni di lavoro indipendenti, è meglio usare Premiere 6.x.

## La differenza di Liquid Edition

Riassumere le caratteristiche di Liquid Edition conduce a un triplice vantaggio:

- Molto **completo**: Montaggio, creazione di DVD, gestione delle reti, storyboarding, rilevamento delle scene, TimeWarp dinamico, correzione del colore secondario, ... aggiungete voi gli altri
- Molto **potente**: Oltre 10 flussi con effetti in tempo reale tra cui effetti 2D, 3D reali, correzione del colore ed effetti avanzati key, elaborazione in background... continuate voi
- Molto **comodo**: Desktop video, UI configurabile, salvataggio istantaneo, Timeline con scorrimento automatico, tracce flessibili, strumenti di correzione del colore intelligenti, ... e potete continuare

C'è certamente molto altro da dire su Liquid Edition. Ma non vogliamo colpire la vostra mente, ci interessa il cuore! Provatelo, sappiamo che vi farà lo stesso effetto che ha già fatto a tanti altri.

