

# Matrox RT.X100 Xtreme Pro

Video Editing e DVD authoring professionali



## Caratteristiche principali

- Editing con Adobe Premiere Pro a piena qualità, piena risoluzione, senza compromessi
- La più potente tecnologia 3D in realtime per video, titoli e grafiche a 32-bit
- Raffinati filtri in realtime come pan & scan, old movie, soft focus e molti altri
- Correzione colore YUV in realtime avanzata – a 3 vie e 18 parametri – in aggiunta alla colorizzazione RGB a 8 parametri
- Monitor waveform e vectorscope di tipo professionale
- Chiavi di luminanza e cromaticanza in realtime con sovracampionamento 4:4:4
- Slow e fast motion in realtime di qualità superiore, basato su campi interpolati
- Ingressi ed uscite video composito, Y/C e DV-1394 in realtime
- Scansione e cattura DV SinglePass in realtime
- Cattura e codifica MPEG-2 in realtime per DVD authoring
- Cattura video con applicazioni compatibili OHCI e Video-for-Windows
- Codifica accelerata in hardware simultaneamente nei formati DVD, VCD, SVCD e web
- DVD authoring professionale con Adobe Encore DVD
- Editing audio professionale con Adobe Audition

Siete professionisti esigenti, intenzionati ad ottenere il massimo dalle nuove applicazioni Adobe Digital Video? Matrox RT.X100 Xtreme Pro fa per voi. E' la soluzione ideale per la comunicazione video d'impresa, la fotografia di eventi, la formazione video e la realizzazione di film digitali.

Adobe Premiere Pro insieme a RT.X100 Xtreme offre potenza di editing a piena qualità e piena risoluzione, senza compromessi. Ad un prezzo di poco superiore a quello del solo software, l'esperienza di editing diventa davvero memorabile:

- Avanzati effetti 3D in realtime con controllo spline dei keyframe
- Raffinati filtri in realtime come pan & scan, old movie, soft focus e molti altri
- Esportazione su nastro analogico e DV in realtime
- Cattura e codifica MPEG-2 in realtime
- Strumenti di cattura e di esportazione più veloci e più versatili

Vi mettiamo a disposizione due differenti confezioni di Matrox RT.X100 Xtreme Pro:

**Matrox RT.X100 Xtreme Pro Suite** comprende la scheda di editing Matrox RT.X100 Xtreme, Adobe Premiere Pro, Adobe Encore DVD e Adobe Audition.

**Matrox RT.X100 Xtreme Pro Collection** comprende la scheda di editing Matrox RT.X100 Xtreme e la dotazione software completa Adobe Video Collection Standard – Adobe Premiere Pro, Adobe Encore DVD, Adobe Audition e Adobe After Effects.

## Effetti e transizioni Matrox Flex 3D in realtime

La più avanzata tecnologia 3D realtime per video, titoli e grafiche a 32-bit



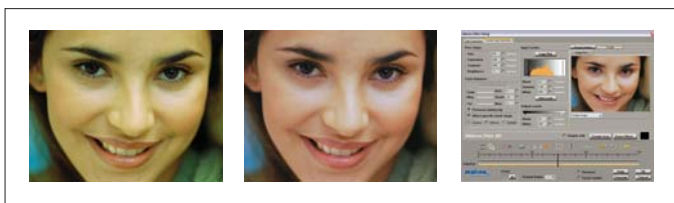
Move & scale in realtime  
2D/3D DVE di base, avanzati  
e Mask in realtime  
Corner pin in realtime  
Colorizzazione RGB in realtime  
Voltapagina in realtime  
Blur in realtime  
Effetti particle in realtime  
3D tile in realtime  
Distorsioni in realtime

Mesh warp in realtime  
Ripple in realtime  
Twirl in realtime  
Cube in realtime  
Lens flare in realtime  
Organic wipe in realtime  
Sphere in realtime  
Mosaic in realtime  
Emboss in realtime  
Pan & scan in realtime

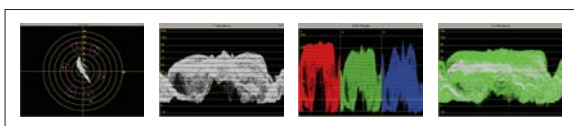
Soft focus in realtime  
Old movie in realtime  
Transizioni native di Adobe  
Premiere Pro in realtime  
Nel sito [www.fxzone.matrox.com](http://www.fxzone.matrox.com),  
è possibile scaricare i nuovi  
effetti Matrox Flex 3D e  
scambiare effetti personalizzati  
con altri utenti Matrox

## Effetti realtime basati sulla CPU

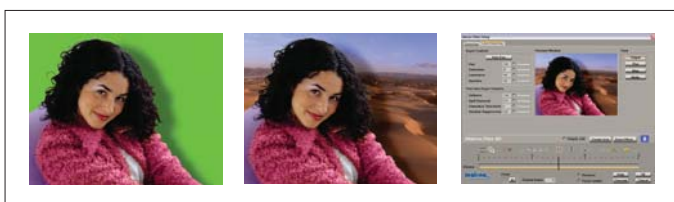
Slow e fast motion in realtime di qualità superiore con interpolazione sui campi  
Correzione colore YUV in realtime avanzata a 3 vie e 18 parametri, in aggiunta a colorizzazione (gain/offset) RGB a 8 parametri



Controlli proc amp in realtime  
Controllo colore a 3 vie in realtime con regolazione automatica degli scuri, chiari e medi  
Controllo dei livelli di ingresso/uscita in realtime con livello automatico  
Monitor waveform e vectorscope



Chiave di crominanza e luminanza in realtime con chiave automatica



## Dotazione completa di strumenti superiori

Ingresso ed uscita di video analogico composito e Y/C in realtime  
Acquisizione ed uscita DV in realtime  
Matrox MediaTools per scansione e cattura accurata al frame di materiale DV in SinglePass ed in realtime



Cattura di fermo immagini con deinterlacciamento automatico per fotomontaggi privi di sfarfallii  
Uscita DV in realtime  
Riversamento su nastro accurato al frame (insert-edits)

Cattura video con applicazioni compatibili OHCI e Video-for-Windows (VFW) MPEG-2 in realtime per DVD authoring

Cattura MPEG-2 IBP da sorgenti analogiche e DV in realtime  
Codifica MPEG-2 IBP dalla timeline di Adobe Premiere Pro

Codifica accelerata simultanea nei formati per DVD, VCD, SVCD e web  
Servizio gratuito di hosting video nel sito [www.matrox.com](http://www.matrox.com)



## Suite completa di strumenti per la produzione di video digitale

Adobe Premiere Pro  
Adobe Encore DVD  
Adobe Audition  
(Adobe After Effects con Matrox RT.X100 Xtreme Pro Collection)  
Matrox MediaTools  
Matrox MediaExport  
Ligos GoMotion  
Plug-in WYSIWYG per Adobe After Effects, Adobe Photoshop, LightWave e discreet 3ds max  
Supporto WYSIWYG per applicazioni DirectShow standard  
Pixélan Video Spice Rack Lite

## Requisiti di sistema

- Pentium 4 a 2.4 GHz, Athlon XP 2100+, o superiore
- Windows XP Home o Professional
- 512 MB DDR di RAM o RDRAM
- Uno slot PCI
- Scheda grafica (suggerite Matrox G550, P650, P750 o Parhelia)
- Scheda audio a 16-bit (DirectSound compatibile)
- Lettore CD-ROM  
(lettore DVD-ROM per l'installazione di Adobe Encore DVD)
- Almeno 2.5 GB di spazio libero su disco fisso per l'installazione di tutto il software incluso
- Disco rigido separato per i contenuti A/V (audio/video)
- Un ulteriore disco rigido A/V per esportare su disco in realtime
- Telecamera DV-1394 o VTR

Per l'elenco completo dei sistemi e dispositivi compatibili – schede madri, schede grafiche, schede audio, dischi rigidi e apparecchiature DV-1394 – si visiti il nostro sito web.

## Specifiche

<b>Hardware</b> Interfaccia PCI scheda PCI 3/4	<b>Realtime codec video</b> Cattura DV, DVCAM NTSC 4:1:1, PAL 4:2:0 MPEG-2 MP@ML IBP da 2 a 10 Mbps
<b>Conformità</b> Norme FCC Classe B, CE Mark Classe B	<b>Riproduzione</b> DV, DVCAM NTSC 4:1:1, PAL 4:2:0
<b>Caratteristiche video</b> <b>Ingressi</b> 1394 6-pin video composito (CVBS), RCA jack S-video (Y/C), mini-DIN NTSC e PAL e SECAM	<b>Esportazione</b> DV, DVCAM NTSC 4:1:1, PAL 4:2:0 MPEG-2 MP@ML IBP da 2 a 10 Mbps
<b>Uscite</b> 1394 6-pin video composito (CVBS), RCA jack S-video (Y/C), mini-DIN NTSC e PAL	<b>Caratteristiche audio</b> <b>Campionamento</b> 16 bit, 48 kHz
<b>Formati video</b> ITU-R 601 NTSC: 720 x 480 a 29.97 frame/sec PAL/SECAM: 720 x 576 a 25 frame/sec supporto dei formati 4:3 e 16:9	<b>I/O audio analogico</b> dipendente dalla scheda audio
<b>Overlay video</b> supporto video in finestra NTSC e PAL su console	

## [www.matrox.com/video](http://www.matrox.com/video)

Italia  
3G Videogroup Srl  
Via C. Boncompagni, 3/B  
20139 Milano  
**Informazioni commerciali:**  
tel: 02-5253095  
e-mail: [matrox.video@treg.it](mailto:matrox.video@treg.it)  
**Supporto tecnico:**  
tel: 02 5253098  
fax: 02 5253045  
e-mail: [supporto.rt@treg.it](mailto:supporto.rt@treg.it)  
[www.3gvideogroup.it](http://www.3gvideogroup.it)

Matrox Electronic Systems Ltd. si riserva il diritto di modificare le caratteristiche dei prodotti in qualunque momento senza preavviso. Matrox è un marchio registrato e Matrox RT.X100 Xtreme Pro, Matrox Flex 3D, Matrox SinglePass, Matrox MediaTools, Matrox MediaExport, Matrox TurboDV e XtremePreview sono marchi registrati di Matrox Electronic Systems Ltd. I nomi di altri prodotti qui menzionati potrebbero essere marchi o marchi registrati di altre società. 20-10-03

**matrox**  
Digital Video Solutions